



شرکت مهندسی داده تامین خاورمیانه

بسم الله الرحمن الرحيم

شرکت مهندسی داده تأمین خاورمیانه

www.datatamin.ir



فهرست

- ۳..... زمینه‌های فعالیت شرکت
- ۴..... محصولات شرکت
- ۵..... چارت سازمانی شرکت
- ۶..... تکنولوژی‌ها و ابزارهای مورد استفاده در شرکت
- ۷..... مجوزها و گواهی‌ها
- ۹..... امکانات اصلی
- ۱۰..... قابلیت‌های سیستم در بخش کارتابل فرایندها
- ۱۲..... مدیریت کاربران و مجوزها
- ۱۳..... ارتباط با سایر سیستم‌ها
- ۱۴..... نحوه استقرار، پیاده‌سازی و سفارشی‌سازی سیستم
- ۱۵..... سخت‌افزار مورد نیاز سیستم
- ۱۶..... نرم‌افزارهای مورد نیاز سیستم
- ۱۷..... نحوه پشتیبانی و ارائه خدمات پس از فروش
- ۱۸..... نحوه توسعه سیستم
- ۱۹..... الگوی اختصاص نفر ساعت به کارهای توسعه‌ای



زمینه‌های فعالیت شرکت

پروژه‌های نرم افزاری و GIS

- ✓ طراحی و پیاده‌سازی سیستم فرایند های سازمانی
- ✓ پیاده سازی سیستم‌های مکان محور (Web GIS)
- ✓ پیاده‌سازی و بومی سازی سیستم مدیریت شبکه فیبر
- ✓ پیاده‌سازی و بومی سازی سیستم کنترل مدارک مهندسی (DCC)
- ✓ پیاده‌سازی و بومی سازی سیستم جامع حقوقی (دعاوی، امور مجلس، قراردادهای و املاک)
- ✓ طراحی و پیاده سازی سیستم های نرم افزاری-سفارش مشتری

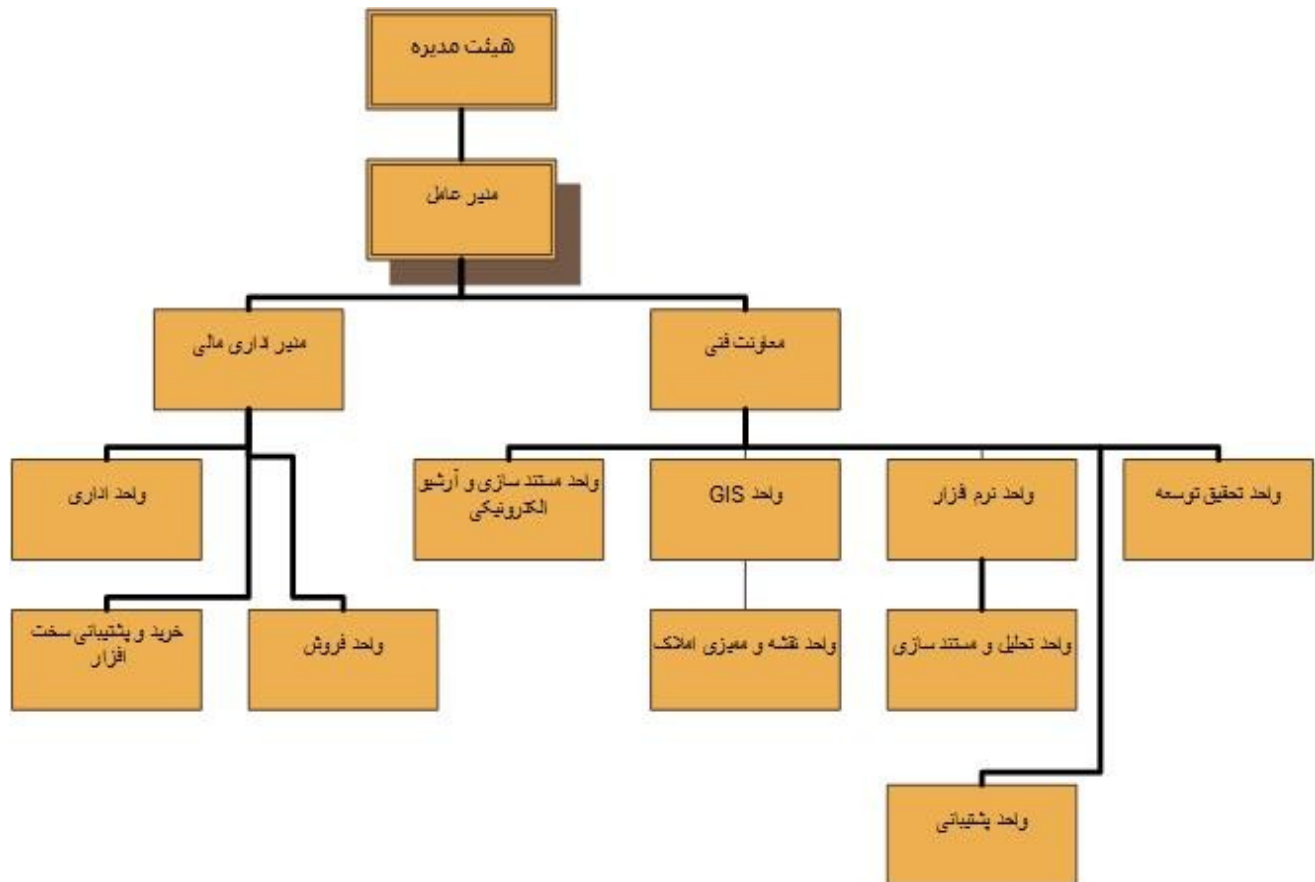


محصولات شرکت

- ✓ سیستم مدیریت فرایندهای سازمانی
- ✓ سیستم مدیریت شبکه فیبر مبتنی بر وب GIS
- ✓ سیستم جامع حقوقی (دعاوی، امور مجلس، قراردادهای و املاک)
- ✓ سیستم کنترل مدارک مهندسی (DCC)
- ✓ سیستم تحت وب اطلاعات جغرافیایی (web GIS)



چارت سازمانی شرکت





تکنولوژی ها و ابزارهای مورد استفاده در شرکت

Microsoft DotNet

PHP

Python

Microsoft SQL Server

MySQL

OpenLayer



مجوز ها و گواهی ها

- ✓ دانش بنیان در گروه فناوری اطلاعات و ارتباطات و نرم افزارهای رایانه‌ای
- ✓ مجوز شورای انفورماتیک (رتبه ۳ نرم افزار)
- ✓ گواهی تأیید فنی از شورای انفورماتیک
- ✓ گواهی امنیت نرم افزار - افنا (در حال اخذ)



اطلاعات سیستم مدیریت فرایند کسب و کار



امکانات اصلی

- مدلسازی فرآیند
- مدیریت فرآیند
- نظارت و مانیتورینگ فرآیند
- فرم سازی
- موتور قوانین
- سیستم مجوزدهی
- مدیریت اعضا
- جستجوی ساده و پیشرفته
- سیستم هشدار و پیام



قابلیت های سیستم در بخش کار تابل فرایندها

- تعریف گردش کار برای
- تعریف شروع کنندگان یک فرایند
- تعریف شروع خودکار یا دستی فرایند (یعنی بعد از تعریف فرایند بصورت خودکار شروع شود یا نیاز به شروع دستی باشد)
- امکان فعال یا غیر فعال کردن یک فرایند
- امکان تعریف کاربران شرکت کننده در فرایند
- امکان تعریف نوع **Action** هر کاربر (جهت تایید یا اطلاع)
- امکان تعریف **folk** یا **join** در چرخه کار (یعنی ارسال همزمان مدرک به چند کاربر جهت تایید با اطلاع یا ترکیبی از آن)
- امکان ویرایش و حذف هر مرحله از فرایند
- دارای کار تابل برای تمام کاربران که در چرخه کار حضور دارند
- امکان تایید یا رد کار اجرا شده توسط فرایند
- امکان مشاهده فرآیند یک گردش کار که شروع شده است
- گزارش از **Flow,Completed,Rejected,On Progress**
- امکان توقف نمودن یک گردش کار توسط شروع کننده آن
- امکان کامنت گذاری بر روی هر **Confirm** یا **Reject**
- امکان ارجاع غیر رسمی مدرک به گروه های دیگر
- امکان کدگذاری مدرک بعد از تکمیل چرخه
- امکان جستجو در بین کلیه گردش کارها (کامنت ها، عناوین، تاریخ ها و غیره)



شرکت مهندسی داده تامین خاورمیانه

-
- خواندنی شدن مدرک بعد از تکمیل چرخه
 - امکان شروع مجدد چرخه کار برای یک مدرک که قبلا چرخه را تمام کرده و دارای یک نسخه خارجی است.
 - اعمال نسخه به کد مدرک
 - امکان استخراج کلیه مدارک با آخرین ورژن برای مدرک انتخابی یا کل پروژه
 - امکان تعریف الگوی چاپ (کاتالوگ) برای مدرک برای جانمایی فیلدها در **Layout** مدرک



مدیریت کاربران و مجوزها

- استفاده از چارت سازمانی برای اختصاص کاربر و مجوزدهی
- اعطای مجوزهای ثبت و ویرایش و حذف مشخصات و مستندات به کلیه موضوعات موجود
- مشاهده عملکرد کاربران به تفکیک نوع عملیات در محدوده یا تاریخ
- استفاده از سیستم پیغام برای ارسال پیغام بین کاربران
- استفاده از سیستم هشدار برای اعلام هشدارها در مواقع مختلف به کاربران براساس تاریخ و یا عملیات مشخص



ارتباط با سایر سیستم ها

- امکان ارتباط با سایر سیستم های سازمان از طریق وب سرویس
- دارای توابع وب سرویس جهت ارایه به سایر سیستم ها جهت عملیات ثبت و ویرایش داده ها در سیستم
- امکان استفاده از وب سرویس سایر سیستم ها جهت مشاهده یا درج و ویرایش داده ها
- امکان اتصال مستقیم به سایر پایگاههای داده جهت اخذ و ارایه داده ها



نحوه استقرار، پیاده‌سازی و سفارشی سازی سیستم

- تخصیص منابع سخت افزاری و بستر ارتباطی توسط کارفرما (اختصاص سرور/ها با سیستم عامل ابونتو سرور) ✓
- نصب سیستم عامل توسط کارفرما/شرکت ✓
- راه اندازی وب اپلیکیشن و دیتابیس سرور توسط شرکت ✓
- ارائه نسخه اولیه به ناظر و بهره بردار ✓
- معرفی نماینده کارفرما و مدیر پروژه شرکت جهت هماهنگی های لازم ✓
- پیاده‌سازی فرایند نمونه ✓
- آموزش راهبری سیستم به ناظر ✓



سخت افزار مورد نیاز سیستم

Database Server:

HDD: 50 G

Ram: 16 G

CPU: Quad Core

Web Server:

HDD: 50 G

Ram: 16 G

CPU: Quad Core

File Storage:

Per Requirement



نرم افزارهای مورد نیاز سیستم

Web Server:

Apache 2.4

Python 3

Database Server:

MYSQL 5.7

Python 3

Software/Hardware License:

No Hardware/Software License required



نحوه پشتیبانی و ارائه خدمات پس از فروش

- ✓ رفع کلیه ایرادات احتمالی سیستم بعد از ثبت در نرم افزار تیکتینگ شرکت بصورت تلفنی، دسترسی ریموت (مستقیم/ وی پی ان) و یا از طریق دسترسی آنلاین به سیستم و در صورت لزوم اعزام کارشناس
- ✓ رفع ایرادات احتمالی بوجود آمده ناشی از کاربری کاربران
- ✓ مشاوره و راهنمایی و پاسخگویی به سؤالات کاربران در چارچوب سیستم
- ✓ تهیه نسخه پشتیبان از سیستم و در صورت نیاز بازیابی نسخه پشتیبان
- *** نگهداری نسخه های پشتیبان در محلی خارج از سرور بعهدہ کارفرما می باشد
- ✓ رفع کلیه اشکالات امنیتی سیستم
- ✓ ارائه نسخ جدید سیستم



نحوه توسعه سیستم

خدمات توسعه ی سیستم طبق درخواست کتبی کارفرما همراه با مستندات لازم به شرکت ارسال و شرکت نیز بر اساس زمانبندی توافق شده نسبت به توسعه سیستم اقدام می نماید.

خدمات توسعه ای شامل:

- ✓ ساماندهی در فیلدهای فرمها
- ✓ طراحی فرمهای جدید
- ✓ تغییرات در کسب و کار (Business) فرمها
- ✓ طراحی گزارشهای جدید
- ✓ تغییرات در گزارشهای قبلی
- ✓ ایجاد فرایندهای جدید
- ✓ تغییرات در فرایندهای طراحی شده
- ✓ و هر نوع درخواست تغییر در سیستم



الگوی اختصاص نفر ساعت به کارهای توسعه ای

نفر روز	شرح	کد	گروه
۱	ایجاد فرم ساده (کمتر از ۵ فیلد)	F1	فرم
۲	ایجاد فرم متوسط (بیشتر از ۵ فیلد)	F2	
۵	ایجاد فرم پیشرفته (دارای قوانین کسب و کار)	F3	
۱	تغییرات فرم ساده	F4	
۲	تغییرات فرم متوسط	F5	
۳	تغییرات فرم پیشرفته	F6	
۵	ایجاد فرایند کاری برای فرم موجود	W1	فرایند
۴	تغییرات فرایند کاری برای فرم موجود	W2	
۱	گزارش ساده (از یک فرم)	R1	گزارش
۲	گزارش متوسط (ترکیبی از فرم ها)	R2	
۶	گزارش پیشرفته	R3	
۴	تغییرات برنامه نویسی ساده (بهبود وضعیت موجود)	P1	برنامه نویسی
۷	تغییرات برنامه نویسی معمولی	P2	
طبق توافق قبلی	تغییرات برنامه نویسی پیشرفته	P3	

** هر روز = ۸ ساعت